

Σύστημα Winkhaus για κυλίνδρους υπερασφαλείας με προστασία αντιγραφής

Από όπου και αν το δείτε ο Winkhaus Keytec X-Ira, είναι ο νέος αγαπημένος

Ο Winkhaus θέλει να κάνει τα πράγματα λίγο καλύτερα. Ακριβώς για αυτό και κατασκεύασε το νέο KeyTec X-Ira με αντιστρέψιμο κλειδί, με το οποίο ο Winkhaus θέτει νέα δεδομένα στην άνεση και το σχεδιασμό. Ιδανικός για ατομικής και εταιρικής ασφαλείας κυλινδρικών συστημάτων, ο KeyTec X-Ira εντυπωσιάζει χάρη στα μοναδικά χαρακτηριστικά του αλλιά και τη μεγάλη διάρκεια στην πατέντα του κλειδιού. (επεξήγηση: το κλειδί δεν μπορεί να αντιγραφεί παρά σε συγκεκριμένα σημεία).

Το ελαστικό σύστημα που πληρεί τις απαιτήσεις σας
Μορφωματικός σχεδιασμός που προσφέρει μεγαλύτερη ελαστικότητα

Πολλοί οι μορφωματικοί κύλινδροι μπορούν να προσαρμοστούν σε διαφορετικό πάχη πόρτας, οποιαδήποτε στιγμή. Το πλεονέκτημα: Όταν αλλάζουν οι απαιτήσεις, και ένα τμήμα πρέπει να στεγαστεί αλλού, ο ίδιος KeyTec X-Ira μπορεί να ξαναχρησιμοποιηθεί στη καινούρια τοποθεσία. Όλοι οι κύλινδροι μπορούν να προσαρμοστούν σε νέες διαστάσεις και νέους τύπους πόρτας.

Εξασφαλισμένη X-Ira Ασφάλεια

Ο KeyTec X-Ira εκτός από τη μεγάλη ασφάλεια, κάνει δύσκολη τη ζωή του μη εξουσιοδοτημένου ατόμου. Όλοι οι κύλινδροι X-Ira είναι εξοπλισμένοι με συστήματα κατά του τρυπήματος αλλιά και της εξώκρευσης στη βασική έκδοση.

Ο KeyTec X-Ira είναι ιδανικός για όσους επιλέγουν κυλίνδρους με προστασία στην κοπή αντιγράφων, για όλους τους τύπους κτηρίων, από απλές μονοκατοικίες, μέχρι και γραφεία με σύνθετες ιεραρχίες εισόδου. Μπορούν να παραδοθούν και κύλινδροι με το ίδιο κλειδί κατόπιν παραγγελίας.

Ο μορφωματικός κύλινδρος (modular) KeyTec X-Ir εξασφαλίζει την μετεγκατάσταση του σε πόρτες με διαφορετικό πάχος

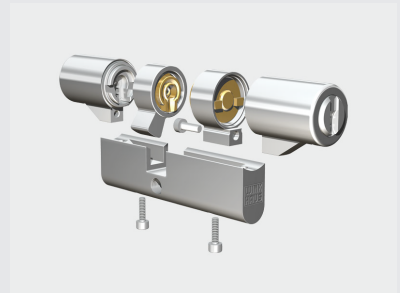
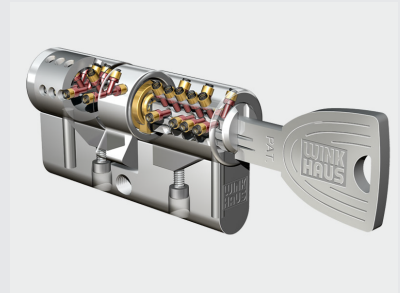
Πλεονεκτήματα σε συντομία

- Ο κύλινδρος Winkhaus KeyTec X-Ira μπορεί να μεταφερθεί σε άλλη πόρτα με διαφορετικό πάχος.
- Για κυλίνδρους ατομικού προφίλ και συστήματα ασφαλείας
- Το νέο κόψιμο του κλειδιού εξασφαλίζει άνετη είσοδο
- Μακρύς λαιμός για την εγκατάσταση με ροζέτες ασφαλείας
- Μορφωματικός σχεδιασμός που δίνει τη δυνατότητα να αλλαχθούν τύπος και μέγεθος
- Προστασία κατά του τρυπήματος και της εξώκρευσης στην βασική έκδοση
- Εργονομικό σχήμα
- Νέος σχεδιασμός κλειδιού
- Πολυετής πατέντα, μέχρι το 2025
- Μέχρι και 20 πλευρικά πιράκια σε 4 σειρές
- Κάθετη εισαγωγή κλειδιού



Τεχνικά χαρακτηριστικά

- | Κατασκευασμένος σύμφωνα με τα διεθνή πρότυπα DIN 18252 και EN 1303
- | Μέχρι και 20 πλευρικά πιράκια σε 4 σειρές
- | Ξεχωριστές σειρές προφίλ για τα βασικά συστήματα προφίλ στη μία πλευρά και συστήματα master στην άλλη
- | Σώμα κυλίνδρου σε ματ ασημί και κίτρινο
- | Μορφωματικός σχεδιασμός που εξασφαλίζει την αλλαγή τις διαστάσεων του κυλίνδρου.
- | Εργονομικός σχεδιασμός κλειδιού με κράμα μετάλλου nickel-silver που εξασφαλίζει την αντίσταση στη φθορά
- | Πιστοποίηση Vds 2156 - Class B(+)
- | Τρόπος εξασφάλισης αντιγράφων



Κάθε κύλινδρος KeyTec X-Ira παραδίδεται στο σημείο πώλησης με τρία ή πέντε κλειδιά και μία κάρτα ιδιοκτησίας. Η εταιρεία πώλησης του κυλίνδρου έχει όλα τα δικαιώματα της υποστήριξης του κυλίνδρου, για κοπή αντιγράφων και συντήρησης.

Τα αντίγραφα γίνονται μόνο εφόσον έχουν τηρηθεί όλες οι απαραίτητες διαδικασίες ασφαλείας όπως η επιδειξη της κάρτας ιδιοκτησίας στο σημείο αγοράς του κυλίνδρου.

Σε περίπτωση που η κάρτα κληθεί ή χαθεί ο αγοραστής έχει την υποχρέωση να ενημερώσει την εταιρεία που αγόρασε τον κύλινδρο για να ακυρωθεί και να εκδοθεί νέα κάρτα.

Όλα τα αντίγραφα των κυλινδρών Winkhaus X-Ira γίνονται και ελέγχονται στην αντιπροσωπία του εργοστασίου στην Ελλάδα, και λαμβάνονται από τους συνεργάτες αφραγισμένοι. Η παράδοση των κλειδιών γίνεται μετά από τουλάχιστον μία εργάσιμη ημέρα.

